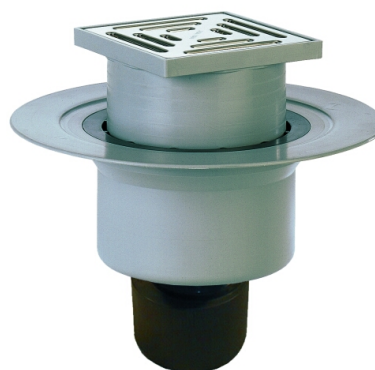


## HL317

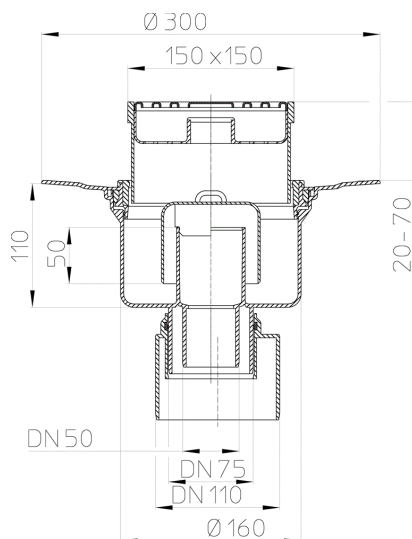
Трап для внутренних помещений DN50/75/110 вертикальный  
147x147мм/138x138мм



Трап для внутренних помещений DN50/75/110 вертикальный с обжимным фланцем, запахозапирающим устройством, песколовкой, со снимаемыми насадными подрамниками 20 - 70 мм / 147 x 147 мм и решеткой из нержавеющей стали 138 x 138 мм. Строительная защита во время монтажа в комплекте.



### тех.изображение



### ГЛАВНЫЕ ДАННЫЕ

#### Запасные детали



**HL0317.5E**  
Песколовка



**HL317K**  
Корпус трапа для внутренних помещений DN50/75/110 вертикальный



**HL01059D**  
Уплотнительная прокладка, защищающая от обратного потока воды, 172x145мм

**HL0317.3E**

Деталь запахозапирающего устройства в виде колокола

**HL0317.4E**

Уменьшение DN110xDN75

**HL66.3**

Насадка d 145мм гладкая/147x147мм/138x138мм

**HL0317.1E**

Решетка для сливных отверстий из высококачественной стали 138x138мм

**HL0317.2E**

Насадные подрамники d 145мм/90мм/147x147мм

**Вспомогательные материалы****HL160**

Дренажное кольцо d 150мм

**HL850**

Противопожарная муфта R90 для серии HL317

**HL855**

Потолочный ввод с кольцом для HL850

**HL870**

Противопожарная муфта для трапов серии HL317 диаметром 110 мм предел огнестойкости EI 90 и кровельных воронок серии HL62 диаметром 110 мм предел огнестойкости EI 45.

**Альтернативные детали****HL317H**

Трап для внутренних помещений DN50/75/110 вертикальный с приварным полимербитумным полотном, 147x147мм/138x138мм

**HL317KN**

Корпус трапа для внутренних помещений DN75 вертикальный с битумным полотном, нировкладышем.

**HL317KN**

Корпус трапа для внутренних помещений DN75 вертикальный с нировкладышем.

**Надставные элементы****HL350**

Насадная деталь 130мм/d 145мм

**HL350.1**

Насадная деталь 180мм/d 145мм с обжимным фланцем и набором уплотнительных прокладок HL84

**HL350.1H**

Насадная деталь 180мм/d 145мм с битумным полотном

**HL350.2**

Насадная деталь 130мм/d 145мм с входным отверстием DN40

**HL360**

Насадная деталь d 145мм с CeraDrain полимербетонной консолью.

**Гидроизоляционные наборы****HL84**

Уплотнительный комплект с EPDM пленкой d 500мм.

**HL84.0**

Уплотнительный комплект

**HL84.M**

Комплект для гидроизоляции с полотном из термопластичного эластомера

**ТЕХНИЧЕСКИЕ ДАННЫЕ**

<b>Материал</b>	PP	<b>Высота монтажа</b>	220 mm
<b>Размер</b>	DN50/75/110	<b>Насадка</b>	20-70 mm/147 x 147 mm
<b>Производительность</b>	1,80 l/s	<b>Решётка</b>	Edelstahl 138 x 138 mm
<b>Вес</b>	1,05	<b>Максимальная нагрузка класса</b>	K - 300 kg
<b>EAN (штрих-код)</b>	9003076703173	<b>Приёмное отверстие</b>	
		<b>Нормы</b>	

**ДАННЫЕ ОБ УПАКОВКЕ****Картон**

<b>Единица количества</b>	1 [штк.]
<b>Вес</b>	1,25 [kg]
<b>EAN/Упаковка</b>	9003076703173
<b>Высота/ширина/Глубина</b>	185/305/305 [mm]
<b>Объём</b>	0,017209625 [m <sup>3</sup> ]

**Паллета разового употребления**

<b>Единица количества</b>	84 [штк.]
<b>Вес</b>	115 [kg]
<b>EAN/Упаковка</b>	
<b>Высота/ширина/Глубина</b>	1950/800/1200 [mm]
<b>Объём</b>	1,872 [m <sup>3</sup> ]

**DOWNLOADS**

<b>Печатать</b>	<a href="#">HL317_pr.tif</a>	max.
<b>WEB (Веб)</b>	<a href="#">HL317_B.jpg</a>	640x480/300dpi
<b>Foto Symbol</b>	<a href="#">HL317_gr.jpg</a>	150x150/72dpi
<b>тех.изображение</b>	<a href="#">HL317_c.pdf</a>	pdf
<b>CAD</b>	<a href="#">HL317_2_c.dxf</a>	dxf